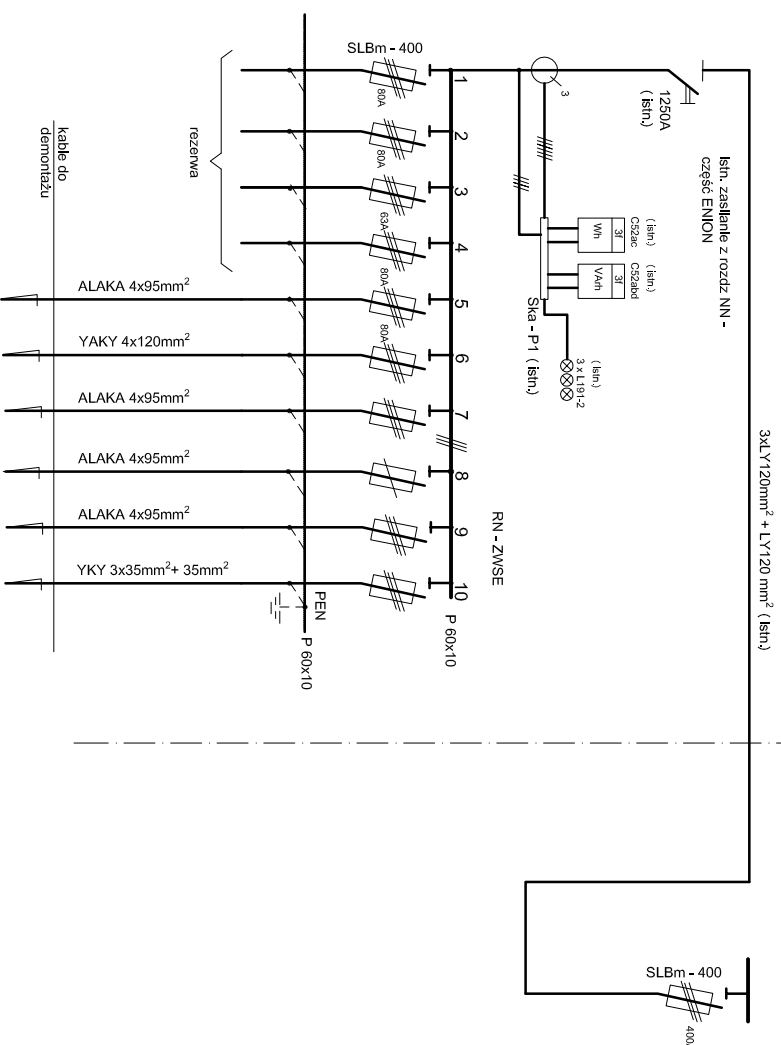



Schemat rozdzielni NN część MIM



System sieci: TN - C
System ochrony: szybkie wyłączenie

		P R A C O W N I E K O N S E R W A C J I Z A B Y T K Ó W "ARKONA" Spółka z o.o. 31-115 Kraków, Płak Skoskowski 3/8 tel. (0)21-421-24-41 tel./fax (0)21-422-24-93	
Nr umowy :		Miejscowość : Kraków, ul. św. Wawrzyńca 15	
Projekt wykonawczy - zasilanie kablowe		O b i e k t : Muzeum Inżynierii Miejskiej - place i dziedzińce	
Temat rysunku:		Skala : 1:50	
Stan istniejący		Data : 08.2005r.	
Projektował: mgr inż. Ewa Gajdek ul. Rynek 10, 31-006 Kraków PSOCz nr 12195		Sprawdził: mgr inż. Piotr Sieniatkiewicz ul. Rynek 10, 31-006 Kraków PSOCz 87795	
Nr rysunku:		4	